



Home Laminators

Mars (A3)



Mars (A4)

Please read these instructions before use.

Veuillez lire ces instructions avant utilisation.

Lea estas instrucciones antes del uso.

Bitte lesen Sie diese Anleitungen sorgfältig, bevor Sie das Gerät benutzen.

Prima dell'uso, si raccomanda di leggere questo manuale di istruzioni.

Gelieve deze instructies te lezen vóór gebruik.

Läs dessa instruktioner före användningen.

Læs venligst denne vejledning før anvendelse.

Lue nämä ohjeet ennen käyttöä.

Vennligst les nøye igjennom denne bruksanvisningen før bruk.

Przed użyciem proszę przeczytać instrukcję.

Перед началом эксплуатации обязательно прочтите данную инструкцию.

Παρακαλείσθε να διαβάσετε αυτές τις οδηγίες πριν χρησιμοποιήσετε το προϊόν.

Kullanmadan önce lütfen bu talimatları okuyun.

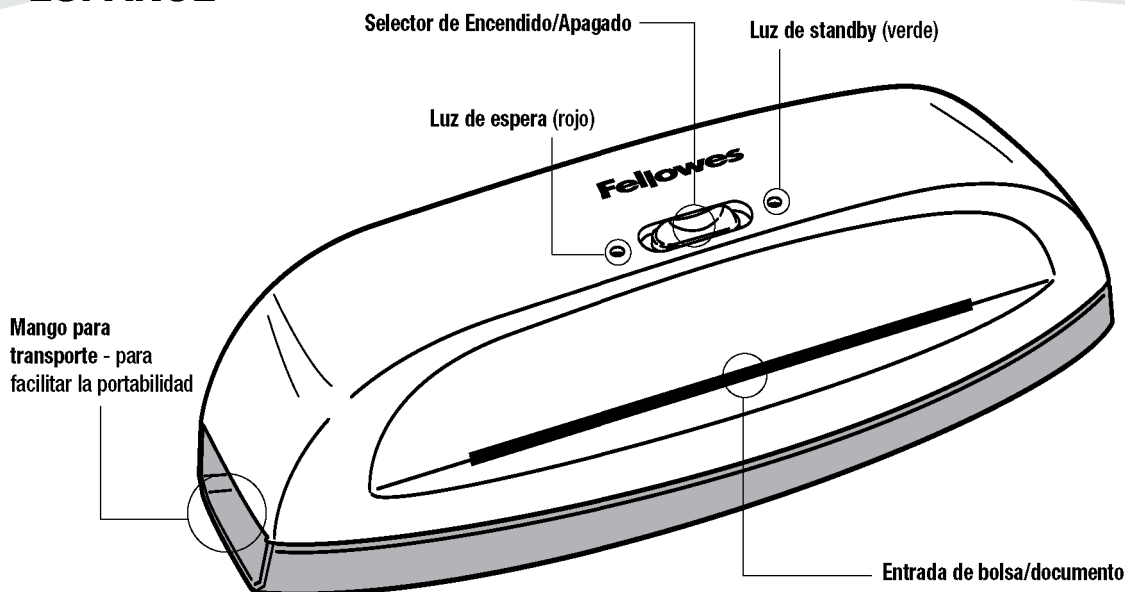
Před použitím si přečtěte tyto pokyny.

Pred použitím si prečítajte tieto pokyny.

Használat előtt kérjük, olvassa el az alábbi utasításokat.

Leia estas instruções antes da utilização.

ESPAÑOL



CARACTERÍSTICAS GENERALES

	A4	A3
Espesor de la bolsa	75 - 80 micras	75 - 80 micras
Tiempo de calentamiento estimado	7 minutos	7 minutos
Tiempo de enfriamiento aproximado	90 minutos	90 minutos
Velocidad de plastificado	30 cm/minuto	30 cm/minuto

	A4	A3
Anchura máxima	220 mm	330 mm
Tensión	220-240V~	220-240V~
Frecuencia	50/60 Hz	50/60 Hz

INSTRUCCIONES DE SEGURIDAD IMPORTANTES ¡Lea todas las instrucciones antes del uso!

⚠ ADVERTENCIA



- La toma eléctrica debe encontrarse cerca del equipo instalado y tener fácil acceso.
- Para evitar una descarga eléctrica, NO use la plastificadora cerca del agua y NO derrame agua sobre la plastificadora, el cable de alimentación eléctrica o la toma de pared.
- No deje el cable de alimentación eléctrica en contacto con ninguna superficie caliente.
- No deje el cable eléctrico colgando de un armario o una repisa.
- No use la plastificadora si el cable de alimentación eléctrica está dañado.
- No plastifique elementos de metal.

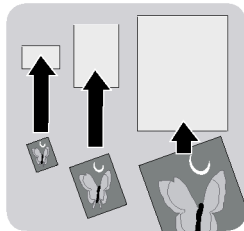
- Siempre supervise a los niños cuando la plastificadora esté en uso.
- Mantenga a las mascotas alejadas cuando la plastificadora esté en uso.
- Apague y desenchufe la plastificadora cuando no esté en uso.
- No abra ni intente reparar la plastificadora por su cuenta, dado que podría ocasionar descarga eléctrica y anular la garantía. Comuníquese con el servicio de atención al cliente si tiene dudas. Esta garantía no se aplica en los casos de uso indebido, manejo inapropiado o reparación no autorizada.

SUGERENCIAS

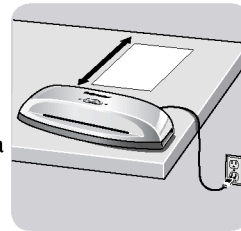
- Siempre ponga un documento dentro de la bolsa. Nunca plastifique una bolsa vacía.
- Recorte el material excedente de la bolsa alrededor del artículo plastificado, cuando éste ya se haya enfriado.
- Antes de plastificar material importante, haga una prueba con algún artículo similar en tamaño y grosor.
- Use un marcador de borrado en seco para escribir sobre las bolsas de plastificado.

ANTES DE PLASTIFICAR

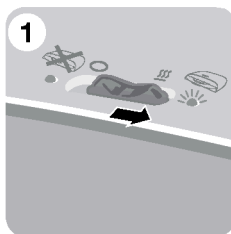
Use las bolsas marca Fellowes® para obtener mejores resultados. Seleccione el tamaño de bolsa adecuado para el artículo antes de plastificar.



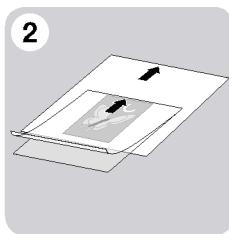
- Enchufe la plastificadora en una toma de corriente eléctrica.
- Coloque la plastificadora en una posición que tenga espacio suficiente para que los artículos pasen bien por la máquina.



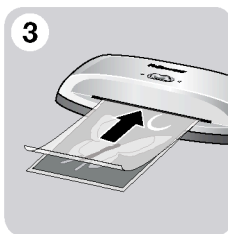
PASOS PARA PLASTIFICAR



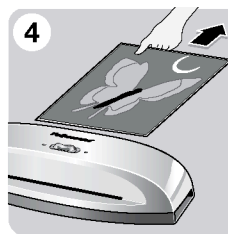
1 Deslice el botón de encendido hacia la derecha y espere a que se encienda la luz verde de standby.



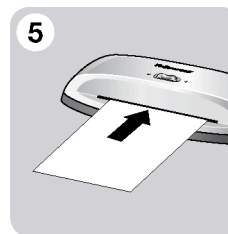
2 Coloque el artículo dentro de la bolsa, contra el borde sellado. Para evitar atascos, use un transportador cuando el artículo sea más pequeño que la bolsa.



3 Coloque la bolsa, el lado sellado primero, en la entrada de la plastificadora. Mantenga la bolsa derecha y guíese por el borde para centrarla.



4 Para evitar atascos, retire inmediatamente el artículo plastificado de la parte posterior de la máquina. Deje el artículo sobre una superficie plana durante varios segundos hasta que se enfríe.



5 Antes de apagar la plastificadora, cargue la hoja de soporte y limpie la máquina para limpiarla.

RESOLUCIÓN DE PROBLEMAS

Problema	Causa	Solución
La luz de standby no se enciende después de un período prolongado.	La plastificadora está en un lugar húmedo y caluroso.	Lleve la plastificadora a un lugar fresco.
La bolsa no se adhirió completamente al artículo.	El artículo plastificado puede ser demasiado grueso.	Pase el artículo por la plastificadora por segunda vez.
Atasco	No se usó una bolsa. La bolsa no estaba centrada o derecha cuando se cargó en la entrada de bolsa/documento.	Siempre ponga un documento dentro de la bolsa. Alinee el borde sellado con la entrada de bolsa/documento. Use la guía para centrar.

¿Necesita ayuda?

Por favor, llame a nuestro Servicio de atención al cliente. Encontrará los números de su Centro de servicio más cercano en la portada de este manual.

GARANTÍA

Fellowes garantiza que todas las piezas de la plastificadora estarán libres de defectos de material y mano de obra durante 1 año a partir de la fecha en que el consumidor original haya adquirido el producto. Si se encuentra algún defecto en cualquiera de las piezas durante el período de garantía, la única y exclusiva solución será la reparación o el cambio de la pieza defectuosa, a criterio y cuenta de Fellowes. Esta garantía queda invalidada en casos de abuso, manipulación indebida o reparación no autorizada. CUALQUIER GARANTÍA IMPLÍCITA, INCLUYENDO GARANTÍAS DE COMERCIABILIDAD O AJUSTE A ALGÚN PROPÓSITO PARTICULAR QUEDA LIMITADA EN DURACIÓN

POR LA PRESENTE AL PERIODO DE GARANTÍA FIJADO ANTERIORMENTE. FELLOWES NO SERÁ EN NINGÚN CASO RESPONSABLE DE NINGÚN DAÑO CONSECUENCIAL O INCIDENTAL ATRIBUIBLE A ESTE PRODUCTO. Esta garantía le confiere derechos legales específicos. Usted puede gozar de otros derechos legales que varíen en todo el mundo, excepto en aquellos lugares en que la legislación local pueda exigir límites, restricciones o condiciones diferentes. Para más detalles o para recibir servicio bajo esta garantía, por favor, póngase en contacto con nosotros (vea la contraportada de este Manual del usuario) o con su distribuidor.

W.E.E.E.

English

This product is classified as Electrical and Electronic Equipment. Should the time come for you to dispose of this product please ensure that you do so in accordance with the European Waste of Electrical and Electronic Equipment (WEEE) Directive and in compliance with local laws relating to this directive.

For more information on the WEEE Directive please visit www.fellowesinternational.com/WEEE

French

Ce produit est classé dans la catégorie « Équipement électrique et électronique ». Lorsque vous déciderez de vous en débarrasser, assurez-vous d'être en parfaite conformité avec la directive européenne relative à la gestion des déchets d'équipements électriques et électroniques (DEEE), et avec les lois de votre pays liées à cette directive.

Pour obtenir des plus amples informations sur cette directive, rendez-vous sur www.fellowesinternational.com/WEEE

Spanish

Se clasifica este producto como Equipamiento Eléctrico y Electrónico. Si llegase el momento de deshacerse de este producto, asegúrese que lo hace cumpliendo la Directiva Europea sobre Residuos de Equipamiento Eléctrico y Electrónico (Waste of Electrical and Electronic Equipment, WEEE) y las leyes locales relacionadas con esta directiva.

Para más información acerca de la Directiva WEEE, visite www.fellowesinternational.com/WEEE

German

Dieses Produkt ist als Elektro- und Elektronikgerät klassifiziert. Wenn Sie dieses Gerät eines Tages entsorgen müssen, stellen Sie bitte sicher, dass Sie dies gemäß der Europäischen Richtlinie zu Sammlung und Recycling von Elektro- und Elektronikgeräten (WEEE) und in Übereinstimmung mit der lokalen Gesetzgebung in bezug auf diese Richtlinie tun.

Mehr Informationen zur WEEE-Richtlinie finden Sie unter: www.fellowesinternational.com/WEEE

Italian

Questo prodotto è classificato come Dispositivo Elettrico ed Elettronico. Al momento dello smaltimento di questo prodotto, effettuarlo in conformità alla Direttiva Europea sullo Smaltimento dei Dispositivi Elettrici ed Elettronici (WEEE) e alle leggi locali ad essa correlate.

Per ulteriori informazioni sulla Direttiva WEEE, consultare il sito www.fellowesinternational.com/WEEE

Dutch

Dit product is geclassificeerd als een elektrisch en elektronisch apparaat. Indien u besluit zich te ontdoen van dit product, zorg dan a.u.b. dat dit gebeurt in overeenstemming met de Europese richtlijn inzake afval van elektrische en elektronische apparaten (AEEA) en conform de lokale wetgeving met betrekking tot deze richtlijn.

Voor meer informatie over de AEEA-richtlijn kunt u terecht op www.fellowesinternational.com/WEEE

Swedish

Denna produkt är klassificerad som elektrisk och elektronisk utrustning. När det att dags att omhänderta produkten för avfallshantering se då till att detta utförs i enlighet med WEEE-direktivet om hantering av elektrisk och elektronisk utrustning och i enlighet med lokala bestämmelser relaterade till detta direktiv.

För mer information om WEEE-direktivet besök gärna www.fellowesinternational.com/WEEE

Danish

Dette produkt er klassificeret som elektrisk og elektronisk udstyr. Når tiden er inde til at bortskaffe dette produkt, bedes De sørge for at gøre dette i overensstemmelse med det Europæiske direktiv om affald af elektrisk og elektronisk udstyr (WEEE) og i henhold til de lokale love, der relaterer til dette direktiv.

For yderligere oplysninger om WEEE-direktivet bedes De besøge www.fellowesinternational.com/WEEE

Finnish

Tämä tuote luokitellaan sähkö- ja elektroniikkalaitteeksi. Kun tuote poistetaan käytöstä, se on hävitettävä sähkö- ja elektroniikkalaiteromusta annetun EY:n direktiivin (WEEE) ja direktiiviin liittyvän kansallisen lainsäädännön mukaisesti.

Lisätietoja WEEE-direktiivistä on osoitteessa www.fellowesinternational.com/WEEE

Norwegian

Dette produktet klassifiseres som elektrisk og elektronisk utstyr. Hvis du har tenkt å bortskaffe dette produktet, vennligst se til at du gjør dette i overensstemmelse med det europeiske WEEE-direktivet (Waste of Electrical and Electronic Equipment) og ifølge lokalt lovverk forbundet med dette direktivet.

For mer informasjon om WEEE-direktivet, vennligst besøk www.fellowesinternational.com/WEEE

Polish

Ten produkt został zaklasyfikowany do grupy urządzeń elektrycznych i elektronicznych. W celu pozbycia się zużytego sprzętu będącego w Państwie posiadaniu należy postępować zgodnie z Europejską Dyrektywą w sprawie zużytego sprzętu elektrycznego i elektronicznego (WEEE) oraz z lokalnie obowiązującym prawem.

Więcej informacji znajdziecie Państwo na stronie www.fellowesinternational.com/WEEE

Russian

Данное изделие классифицировано как электрическое и электронное оборудование. Когда придет время утилизировать данное изделие, пожалуйста, обеспечьте соблюдение Директивы Евросоюза об утилизации отходов электрического и электронного оборудования (Waste of Electrical and Electronic Equipment, WEEE) и местных законов, связанных с ней.

Для получения дополнительной информации о директиве WEEE, пожалуйста, посетите веб-сайт www.fellowesinternational.com/WEEE

Greek

Αυτό το προϊόν είναι ταξινομημένο ως Ηλεκτρικός και Ηλεκτρονικός Εξοπλισμός. Σε περίπτωση που θέλετε ν' απορρίψετε αυτό το προϊόν, παρακαλείσθε να βεβαιωθείτε ότι κάνετε την απόρριψη σύμφωνα με την Ευρωπαϊκή Οδηγία σχετικά με τα Απόβλητα Ηλεκτρικού και Ηλεκτρονικού Εξοπλισμού (WEEE) και σύμφωνα με τους τοπικούς νόμους που σχετίζονται μ' αυτή την οδηγία.

Για περισσότερες πληροφορίες σχετικά με την Οδηγία WEEE, παρακαλείσθε να επισκεφτείτε την ιστοσελίδα www.fellowesinternational.com/WEEE

Turkish

Bu ürün, Elektriksel ve Elektronik Ekipman olarak sınıflandırılmıştır. Bu ürünü bertaraf etme zamanı geldiğinde, lütfen bunun Avrupa Elektriksel ve Elektronik Ekipmanların Atılması (WEEE) Yönetmeliği ve bu yönetmele ilgili yerel kanunlar uyarınca yapıldığından emin olun.

WEEE Yönetmeliği hakkında daha fazla bilgi için lütfen www.fellowesinternational.com/WEEE sitesini ziyaret edin

Czech

Tento výrobek je klasifikován jako elektrické a elektronické zařízení. Po skončení jeho životnosti zajistěte jeho likvidaci v souladu se Směrnicí 2002/96/ES o odpadu z elektrických a elektronických zařízeních (OEEZ) a v souladu s místními předpisy, které s touto směrnicí souvisí.

Více informací o směrnici OEEZ najdete na stránkách www.fellowesinternational.com/WEEE

Slovak

Tento produkt je klasifikovaný ako elektrické a elektronické zariadenie. Ak nastane as zlikvidova tento produkt, zabezpe te, prosim, aby ste tak urobili v súlade s Európskou smernicou o odpade z elektrických a elektronických zariadeniach (WEEE) a v zhode s miestnymi zákonmi vz ahujúcimi sa na túto smernicu.

Podrobnejšie informácie o Smernici WEEE nájdete na www.fellowesinternational.com/WEEE

Hungarian

Ez a termék Elektromos és elektronikus berendezés besorolású. Ha eljönne az id , amikor ki kell dobni a terméket, akkor kérjük, gondoskodjon arról, hogy ezt az Európai elektromos és elektronikus berendezések hulladékáról szóló (WEEE) irányelv szerint tegye, megfelelően az irányelvhez kapcsolódó helyi törvényeknek is.

A WEEE Irányelvre vonatkozó további információkért kérjük, keresse fel a www.fellowesinternational.com/WEEE internetes címet

Portuguese

Este produto está classificado como Equipamento Eléctrico e Electrónico. Quando chegar a altura de eliminar este produto, certifique-se de que o faz em conformidade com a Directiva relativa a Resíduos de Equipamentos Eléctricos e Electrónicos (REEE) e em observância da legislação local relativa a esta directiva.

Para obter mais informações sobre a Directiva relativa a Resíduos de Equipamentos Eléctricos e Electrónicos (REEE), visite o endereço www.fellowesinternational.com/WEEE
